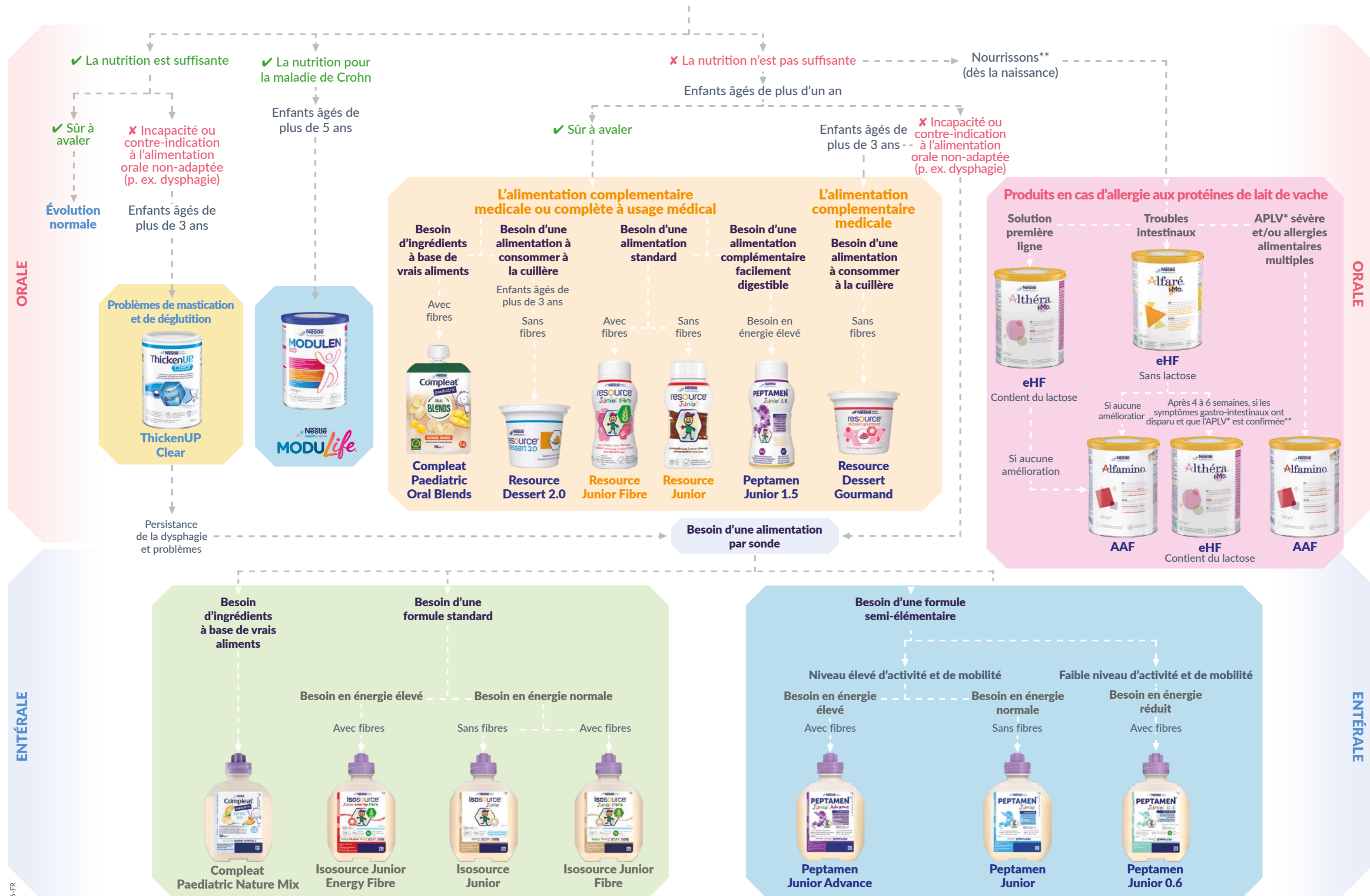


NUTRITION MEDICALE POUR DES ENFANTS



* Allergie aux protéines de lait de vache

**Avis important : les mamans devraient être encouragées à poursuivre l'allaitement même si leurs nourrissons présentent une APLV*. Ceci requiert habituellement des conseils diététiques pour exclure complètement toutes les sources de protéines de lait de vache de l'alimentation de la maman.

sur la base des ESPGHAN Guidelines for the Evaluation and Treatment of Gastrointestinal and Nutritional Complications in Children With Neurological Impairment (Romano et al. 2017)