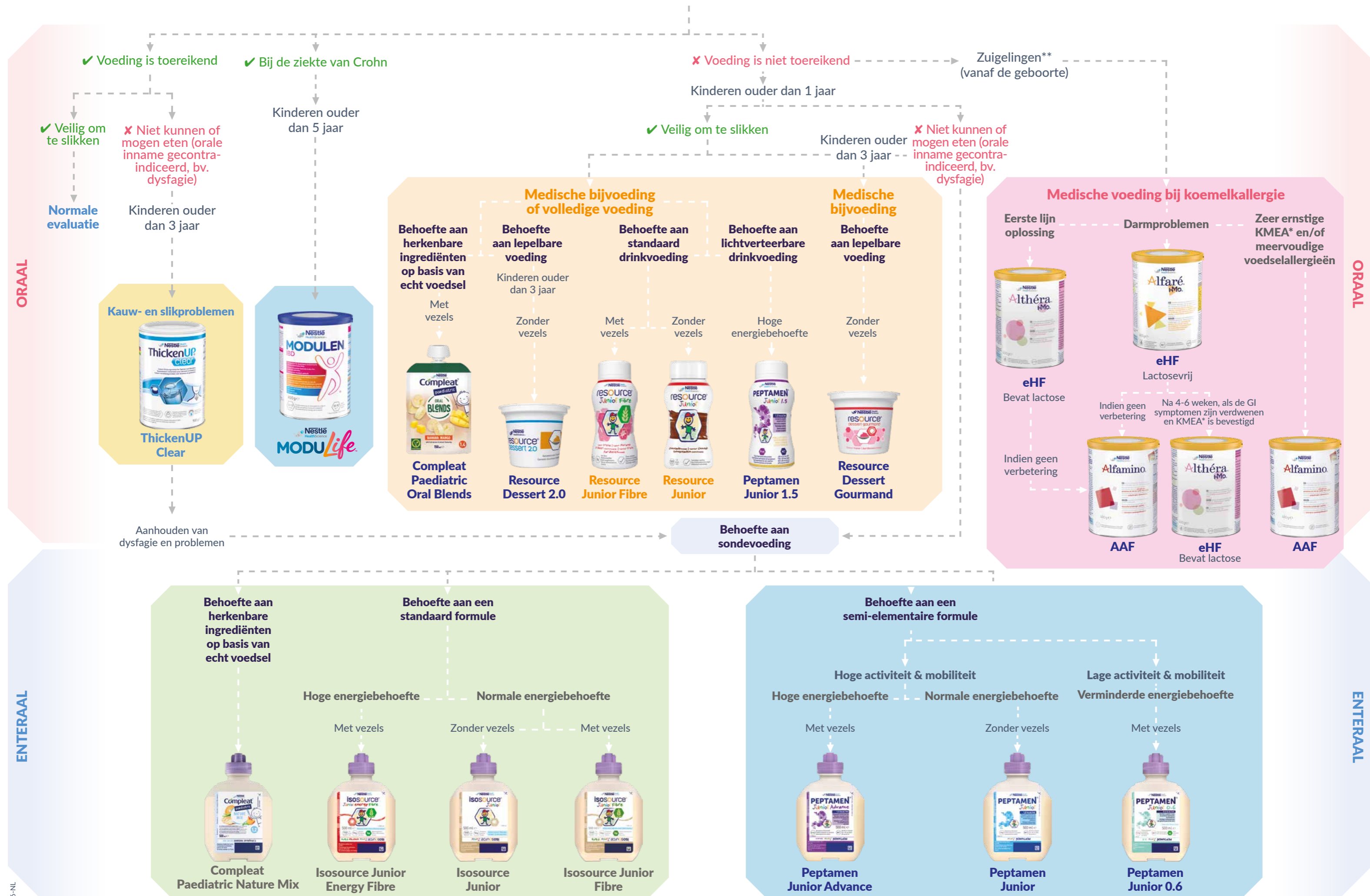


MEDISCHE VOEDING VOOR KINDEREN



* koemelkallergie

**BELANGRIJKE MEDEDELING: Borstvoeding biedt baby's de beste start in het leven. Zuigelingenvoeding voor medisch gebruik is bedoeld voor de voedingsbehandeling van specifieke medische aandoeningen en moet onder medisch toezicht worden gebruikt, na zorgvuldige afweging van alle voedingsopties, waaronder borstvoeding, op basis van de ESPGHAN Guidelines for the Evaluation and Treatment of Gastrointestinal and Nutritional Complications in Children With Neurological Impairment (Romano et al, 2017)